

MATERIALE

Alluminio, finitura mat.
Vite e dado in acciaio INOX AISI 304.

ESECUZIONI STANDARD

- **GN 276-BL-OZ**: alluminio naturale.
- **GN 276-BL-MZ**: alluminio naturale, con anello di centraggio in rilievo.
- **GN 276-BL-AV**: alluminio naturale, con dentatura di riferimento in rilievo.
- **GN 276-BL-IV**: alluminio naturale, con dentatura di riferimento incassata.
- **GN 276-SW-OZ**: alluminio, rivestimento resina epossidica, colore nero RAL 9005.
- **GN 276-SW-MZ**: alluminio, rivestimento resina epossidica, colore nero RAL 9005, con anello di centraggio in rilievo.
- **GN 276-SW-AV**: alluminio, rivestimento resina epossidica, colore nero RAL 9005, con dentatura di riferimento in rilievo.
- **GN 276-SW-IV**: alluminio, rivestimento resina epossidica, colore nero RAL 9005, con dentatura di riferimento incassata.

CARATTERISTICHE E APPLICAZIONI

Il foro di fissaggio dei morsetti di collegamento GN 276 consente l'impiego ottimale con i tubi GN 990 (vedi pag. 1778).

I morsetti di collegamento GN 276 possono essere assemblati con i morsetti GN 272 (vedi pag. 1752), GN 274 (vedi pag. 1754) o GN 278 (vedi pag. 1760). La vite di bloccaggio d3 può essere sostituita dal kit GN 911 (vedi pag. 1782).

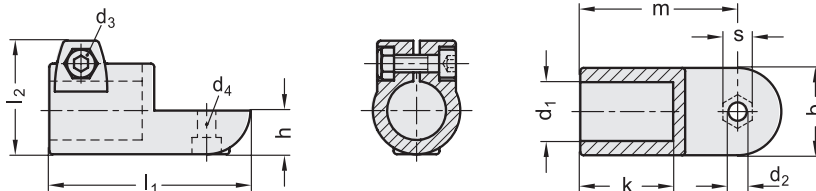
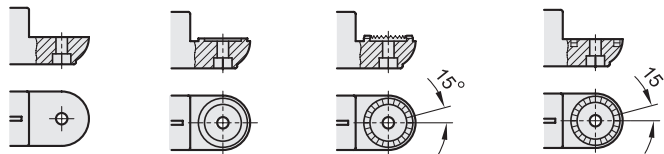


GN 276-OZ

GN 276-MZ

GN 276-AV

GN 276-IV



GN 276-BL-OZ - GN 276-SW-OZ

Codice BL	Codice SW	Descrizione	b	d1	d2	d3	d4	h	k	l1	l2	m	s	d3 Kit di serraggio	ΔL
GN.59271	GN.59276	GN 276-B20-OZ-2-*	40	20	8.5	M8	M8	20	42.5	92	52	72	13	GN 911-M8-32	210
GN.59351	GN.59356	GN 276-B25-OZ-2-*	40	25	8.5	M8	M8	20	42.5	92	52	72	13	GN 911-M8-32	185
GN.59431	GN.59436	GN 276-B30-OZ-2-*	40	30	8.5	M8	M8	20	42.5	92	52	72	13	GN 911-M8-32	160
GN.59511	GN.59516	GN 276-B40-OZ-2-*	65	40	10.5	M10	M10	32.5	74	148	78	115	17	GN 911-M10-55	775
GN.59591	GN.59596	GN 276-B42-OZ-2-*	65	42	10.5	M10	M10	32.5	74	148	78	115	17	GN 911-M10-55	750
GN.59671	GN.59676	GN 276-B45-OZ-2-*	65	45	10.5	M10	M10	32.5	74	148	78	115	17	GN 911-M10-55	725
GN.59751	GN.59756	GN 276-B48-OZ-2-*	65	48	10.5	M10	M10	32.5	74	148	78	115	17	GN 911-M10-55	675
GN.59831	GN.59836	GN 276-B50-OZ-2-*	65	50	10.5	M10	M10	32.5	74	148	78	115	17	GN 911-M10-55	650

**GN 276-BL-MZ - GN 276-SW-MZ**

Codice BL	Codice SW	Descrizione	b	d1	d2	d3	d4	h	k	l1	l2	m	s	d3 Kit di serraggio	
GN.59251	GN.59256	GN 276-B20-MZ-2-*	40	20	8.5	M8	M8	20	42.5	92	52	72	13	GN 911-M8-32	210
GN.59331	GN.59336	GN 276-B25-MZ-2-*	40	25	8.5	M8	M8	20	42.5	92	52	72	13	GN 911-M8-32	190
GN.59411	GN.59416	GN 276-B30-MZ-2-*	40	30	8.5	M8	M8	20	42.5	92	52	72	13	GN 911-M8-32	160
GN.59491	GN.59496	GN 276-B40-MZ-2-*	65	40	10.5	M10	M10	32.5	74	148	78	115	17	GN 911-M10-55	765
GN.59571	GN.59576	GN 276-B42-MZ-2-*	65	42	10.5	M10	M10	32.5	74	148	78	115	17	GN 911-M10-55	755
GN.59651	GN.59656	GN 276-B45-MZ-2-*	65	45	10.5	M10	M10	32.5	74	148	78	115	17	GN 911-M10-55	705
GN.59731	GN.59736	GN 276-B48-MZ-2-*	65	48	10.5	M10	M10	32.5	74	148	78	115	17	GN 911-M10-55	665
GN.59811	GN.59816	GN 276-B50-MZ-2-*	65	50	10.5	M10	M10	32.5	74	148	78	115	17	GN 911-M10-55	630

GN 276-BL-AV - GN 276-SW-AV

Codice BL	Codice SW	Descrizione	b	d1	d2	d3	d4	h	k	l1	l2	m	s	d3 Kit di serraggio	
GN.59211	GN.59216	GN 276-B20-AV-2-*	40	20	8.5	M8	M8	20	42.5	92	52	72	13	GN 911-M8-32	210
GN.59291	GN.59296	GN 276-B25-AV-2-*	40	25	8.5	M8	M8	20	42.5	92	52	72	13	GN 911-M8-32	190
GN.59371	GN.59376	GN 276-B30-AV-2-*	40	30	8.5	M8	M8	20	42.5	92	52	72	13	GN 911-M8-32	165
GN.59451	GN.59456	GN 276-B40-AV-2-*	65	40	10.5	M10	M10	32.5	74	148	78	115	17	GN 911-M10-55	770
GN.59531	GN.59536	GN 276-B42-AV-2-*	65	42	10.5	M10	M10	32.5	74	148	78	115	17	GN 911-M10-55	755
GN.59611	GN.59616	GN 276-B45-AV-2-*	65	45	10.5	M10	M10	32.5	74	148	78	115	17	GN 911-M10-55	715
GN.59691	GN.59696	GN 276-B48-AV-2-*	65	48	10.5	M10	M10	32.5	74	148	78	115	17	GN 911-M10-55	665
GN.59771	GN.59776	GN 276-B50-AV-2-*	65	50	10.5	M10	M10	32.5	74	148	78	115	17	GN 911-M10-55	660

GN 276-BL-IV - GN 276-SW-IV

Codice BL	Codice SW	Descrizione	b	d1	d2	d3	d4	h	k	l1	l2	m	s	d3 Kit di serraggio	
GN.59231	GN.59236	GN 276-B20-IV-2-*	40	20	8.5	M8	M8	20	42.5	92	52	72	13	GN 911-M8-32	200
GN.59311	GN.59316	GN 276-B25-IV-2-*	40	25	8.5	M8	M8	20	42.5	92	52	72	13	GN 911-M8-32	180
GN.59391	GN.59396	GN 276-B30-IV-2-*	40	30	8.5	M8	M8	20	42.5	92	52	72	13	GN 911-M8-32	155
GN.59471	GN.59476	GN 276-B40-IV-2-*	65	40	10.5	M10	M10	32.5	74	148	78	115	17	GN 911-M10-55	760
GN.59551	GN.59556	GN 276-B42-IV-2-*	65	42	10.5	M10	M10	32.5	74	148	78	115	17	GN 911-M10-55	740
GN.59631	GN.59636	GN 276-B45-IV-2-*	65	45	10.5	M10	M10	32.5	74	148	78	115	17	GN 911-M10-55	700
GN.59711	GN.59716	GN 276-B48-IV-2-*	65	48	10.5	M10	M10	32.5	74	148	78	115	17	GN 911-M10-55	655
GN.59791	GN.59796	GN 276-B50-IV-2-*	65	50	10.5	M10	M10	32.5	74	148	78	115	17	GN 911-M10-55	650

* Completare aggiungendo l'indice del tipo di finitura del morsetto: BL (naturale) o SW (nero).